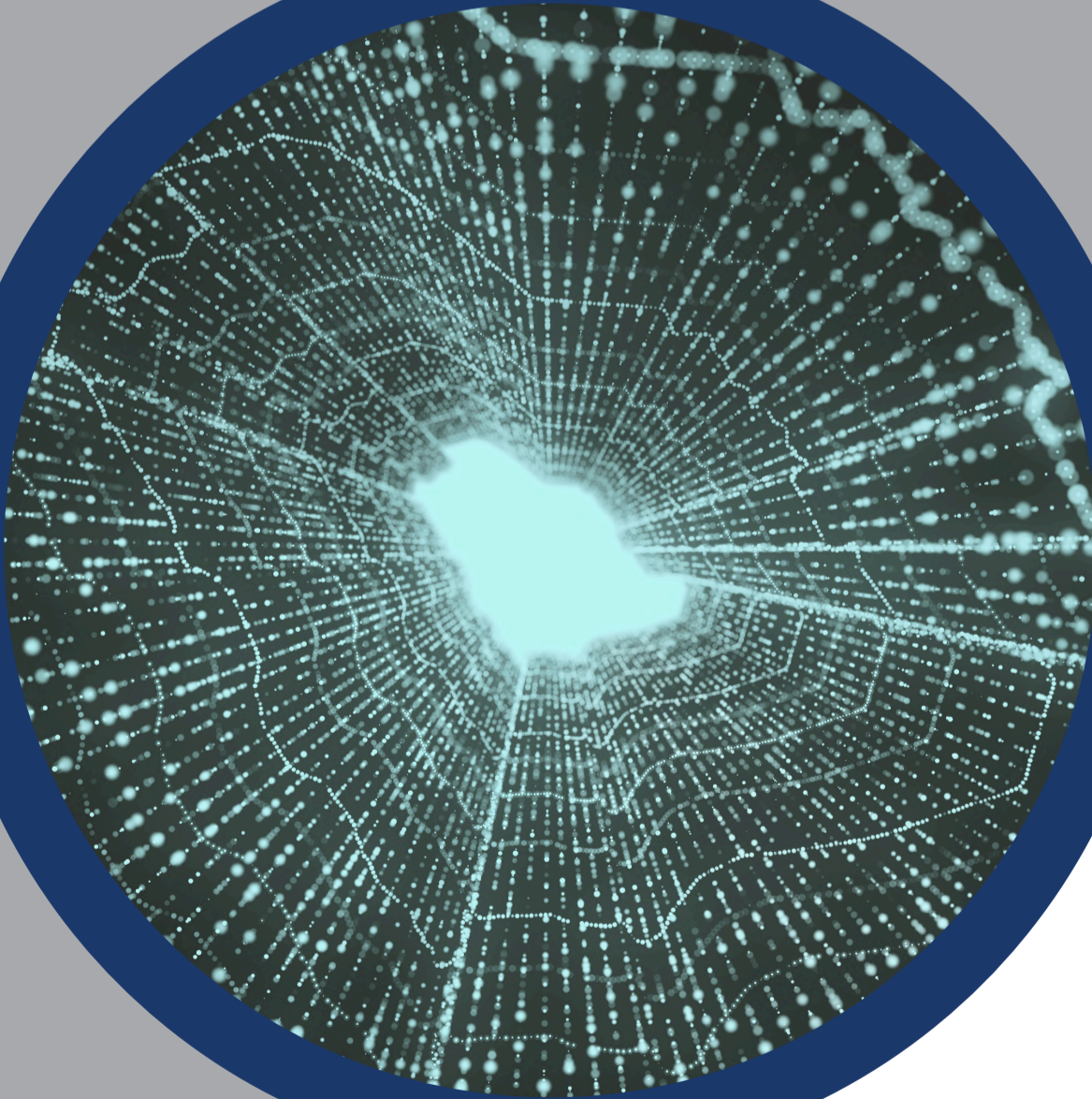


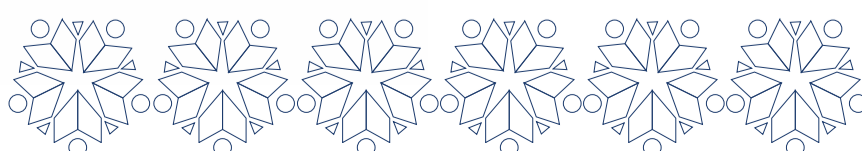
المجلس الفرعي التخصصي لجمعيات الأيتام
Specialized Council for Orphan Associations



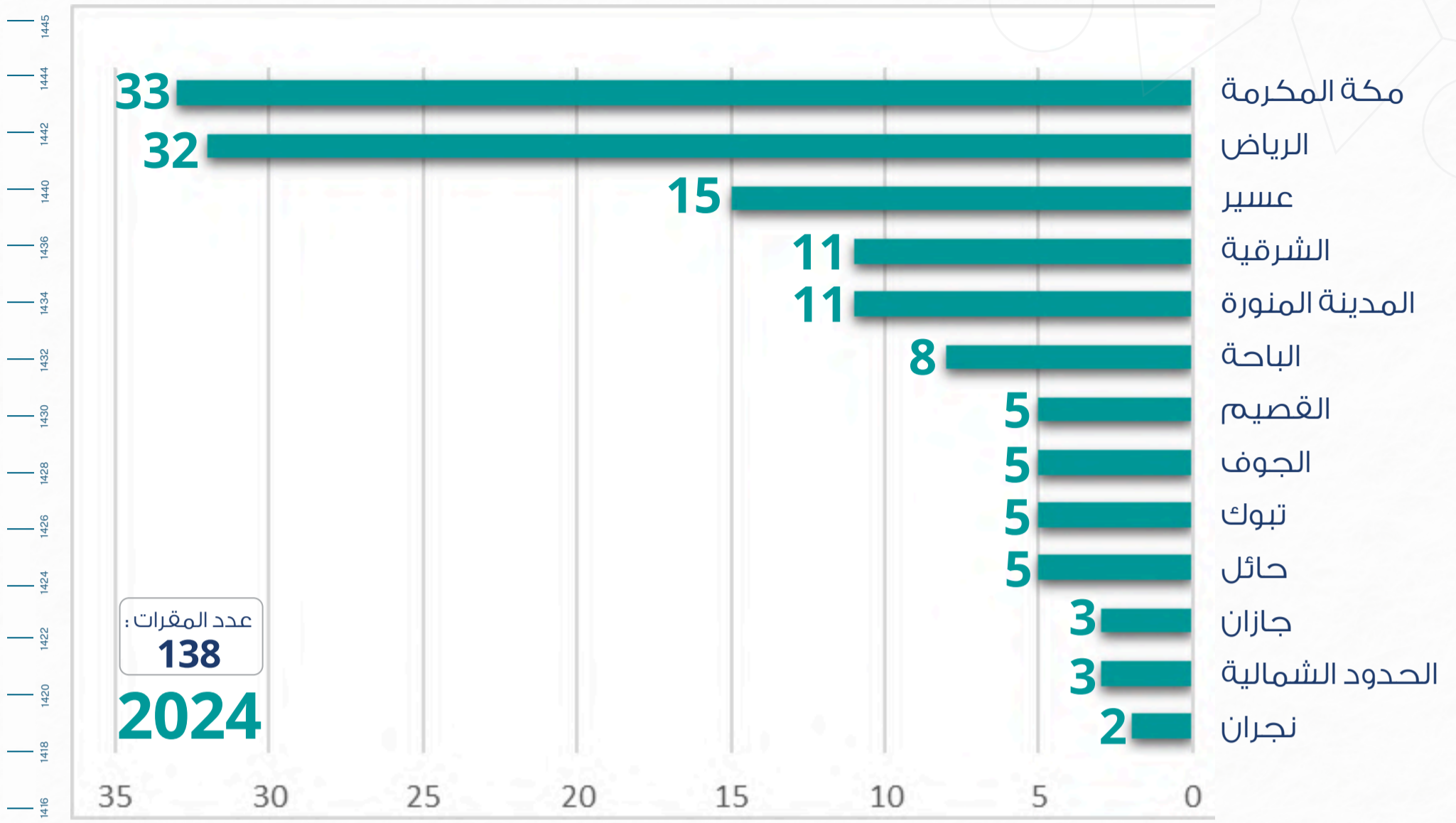
إحصائية الأيتام في المملكة العربية السعودية



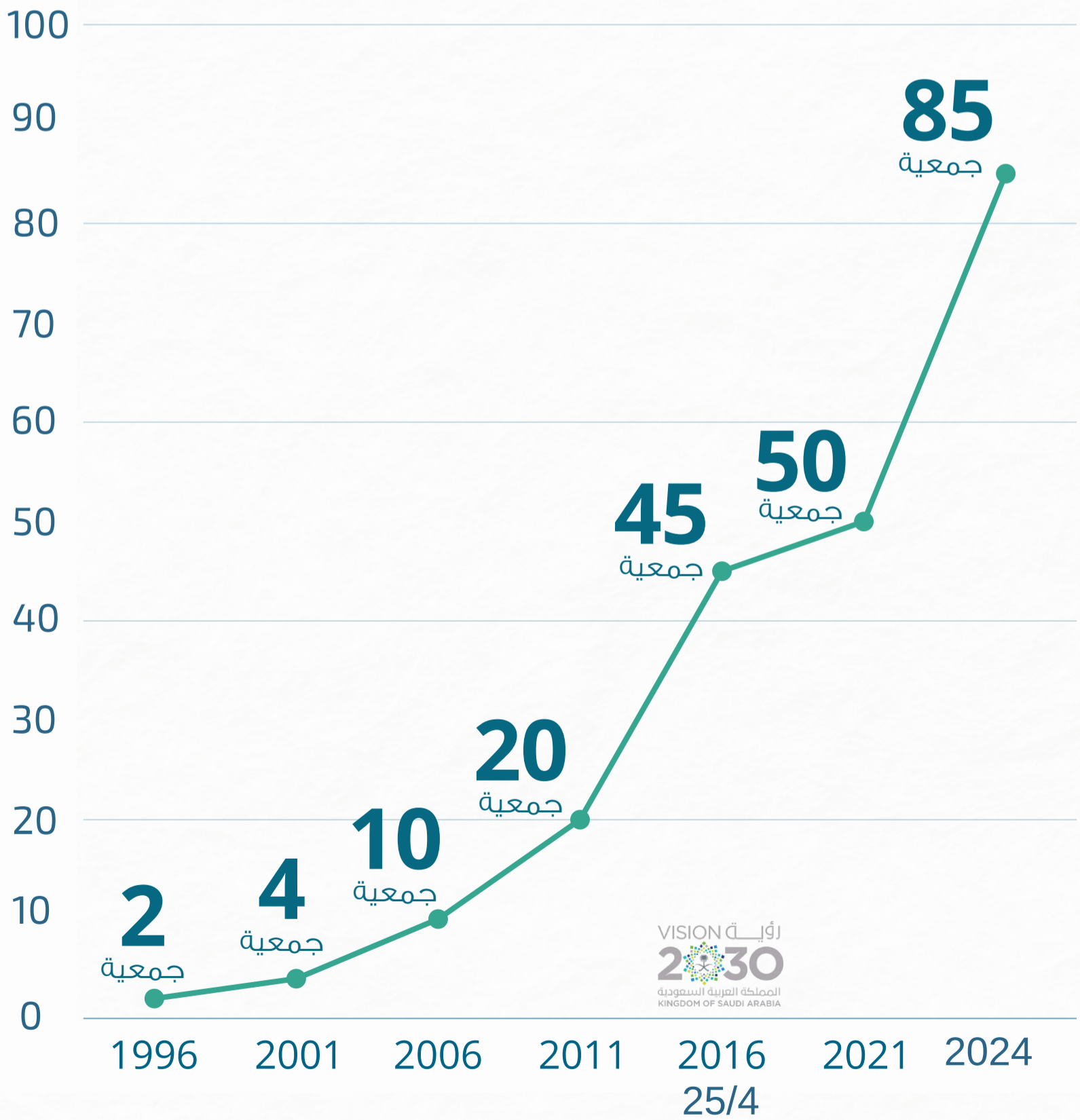
V1.2



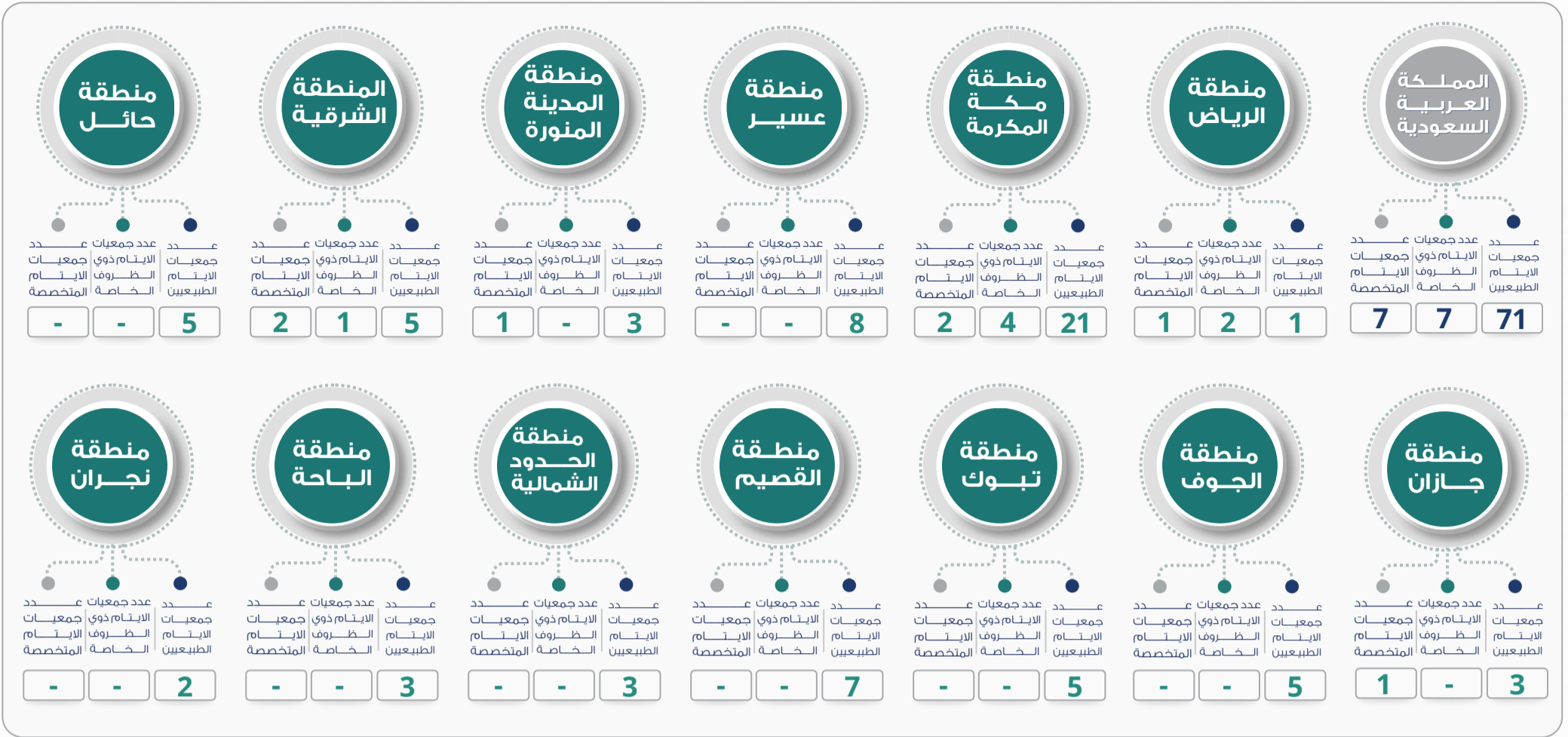
التوزيع الجغرافي لجمعيات الأيتام بالمملكة



نمو جمعيات الأيتام



إحصائية الأيتام في المملكة العربية السعودية



مجموع عدد المستفيدين

193,037

مجموع عدد الأيتام

147,519

عدد الأسر



45,518

عدد الأيتام الإناث



75,380

عدد الأيتام الذكور



72,139

نسبة الأراامل السعوديات المستفيدات



12%

عدد الأراامل السعوديات



395,108

متوسط عدد الأيتام في الأسرة الواحدة



3

نسبة الأيتام السعوديين للفئة أقل من 19 المستفيدين



2.41%

مجموع عدد السعوديين للفئة العمرية أقل من 19



6,132,203

متوسط خدمة المقر الواحد للأسر المسجلين (الأراامل)



330

متوسط خدمة المقر الواحد للأسر (الأراامل) السعودية



2,863

عدد المقرات



138

متوسط عدد الأيتام التي تخدمهم المقرات



1,069

إحصائية الأيتام في منطقة الرياض

منطقة الرياض

• جمعيات الأيتام الطبيعيين: وهم من فقدوا آباءهم قبل سن البلوغ، وتتم رعايتهم من قبل الأم أو أحد أفراد الأسرة، وتقدم لهم الجمعيات خدمات تنموية ورعاية دون استقباليهم في الدور أو احتضانهم



• جمعيات الأيتام ذوي الظروف الخاصة: وهم مجهولي الأبوين، ومن في حكمهم من الأيتام الذين لديهم أسر، ولكن لا يوجد من يرعاهم لظروف اجتماعية أو أسرية خاصة، وتقدم لهم الجمعيات كافة الخدمات الرعوية والتنموية، وتوفر لهم عدد من الجمعيات الرعاية في دور الإيواء أو البيوت الاجتماعية



• جمعيات الأيتام



عدد جمعيات الأيتام الطبيعيين: 1
عدد جمعيات الأيتام ذوي الظروف الخاصة: 7
عدد جمعيات الأيتام المتخصصة: 71

1
7
71

مجموع عدد المستفيدين

54,100

193,037 من

عدد الأسر



10,050

45,518 من

نسبة الأراذل السعوديات المستفيدات

عدد الأراذل السعوديات

مجموع عدد الأيتام

44,050

147,519 من

عدد الإناث



23,214

75,380 من

متوسط عدد الأيتام في الأسرة الواحدة

عدد الذكور



20,836

72,139 من

نسبة الأيتام السعوديين للفئة أقل من 19 المستفيدين

مجموع عدد السعوديين للفئة العمرية أقل من 19



12%

12% المملكة



81,395

395,108 من

متوسط خدمة المقر الواحد للأسر المسجلين (الأراذل)



4

3 المملكة

متوسط خدمة المقر الواحد للأسر (الأراذل) السعودية



3.15%

2.41% المملكة

عدد المقرات



1,399,505

6,132,203 من

متوسط عدد الأيتام التي تخدمهم المقرات



314

330 المملكة



2,544

2,863 المملكة



32

138 من



1,377

1,069 المملكة

إحصائية الأيتام في منطقة مكة المكرمة

منطقة مكة المكرمة

• جمعيات الأيتام الطبيعيين : وهم من فقدوا آباءهم قبل سن البلوغ ، وتتم رعايتهم من قبل الأم أو أحد أفراد الأسرة ، وتقدم لهم الجمعيات خدمات تنمية ورعاية دون استغلالهم في الدور أو احتضانهم

• جمعيات الأيتام ذوي الظروف الخاصة : وهم مجهولي الأبوين ، ومن في حكمهم من الأيتام الذين لديهم أسر ، ولكن لا يوجد من يرعاهم لظروف اجتماعية أو أسرية خاصة ، وتقدم لهم الجمعيات كافة الخدمات الرعاية والتنموية ، وتوفر لهم عدد من الجمعيات الرعاية في دور الإيواء أو البيوت الاجتماعية

• جمعيات الأيتام المتخصصة : هي الجمعيات التي تقدم خدمات للأيتام والأرامل في مجالات محددة كالخدمات القانونية و التأهيل والتدريب و الخدمات الصحية و الإسكان وغيرها



عدد جمعيات الأيتام الطبيعيين	عدد جمعيات الأيتام ذوي الظروف الخاصة	عدد جمعيات الأيتام المتخصصة
21	4	2
71	7	7

مجموع عدد المستفيدين

35,082

من 193,037

عدد الأسر

10,810

من 45,518
عدد الأرامل السعوديات

نسبة الأرامل السعوديات المستفيدات

11%

المملكة 12%

متوسط خدمة المقر الواحد للأسر (الأرامل) المسجلين

328

المملكة 330

مجموع عدد الأيتام

24,272

من 147,519

عدد الإناث

11,844

من 75,380
متوسط عدد الأيتام في الأسرة الواحدة

عدد الذكور

12,428

من 72,139
نسبة الأيتام السعوديين للفئة أقل من 19 المستفيدين

مجموع عدد السعوديين للفئة العمرية أقل من 19

1.88%

المملكة 2.41%

متوسط عدد الأيتام التي تخدمهم المقرات

1,291,367

من 6,132,203

عدد المقرات

33

من 138

متوسط خدمة المقر الواحد للأسر (الأرامل) السعودية

2,970

المملكة 2,863

736

المملكة 1,069

إحصائية الأيتام في منطقة عسير

منطقة عسير

• جمعيات الأيتام الطبيعيين : وهم من فقدوا آباءهم قبل سن البلوغ ، وتتم رعايتهم من قبل الأم أو أحد أفراد الأسرة ، وتقدم لهم الجمعيات خدمات تنموية ورعاية دون استقبالهم في الدور أو احتضانهم



عدد جمعيات عسير
عدد جمعيات الأيتام الطبيعيين
عدد جمعيات الأيتام ذوي الظروف الخاصة
عدد جمعيات الأيتام المتخصصة

-	-	8
7	7	71

مجموع عدد المستفيدين

30,208

من 193,037

مجموع عدد الأيتام

25,171

من 147,519

عدد الأسر



5,037

من 45,518
عدد الأيتام السعوديات

نسبة الأيتام السعوديات المستفيدات

عدد الإناث



12,612

من 75,380
متوسط عدد الأيتام في الأسرة الواحدة

عدد الأيتام الذكور



12,559

من 72,139
نسبة الأيتام السعوديين للفئة أقل من 19 المستفيدين

مجموع عدد السعوديين للفئة العمرية أقل من 19



14%

المملكة 12%



35,063

من 395,108

متوسط خدمة المقر الواحد للأسر المسجلين (الأيتام)



5

المملكة 3

متوسط خدمة المقر الواحد للأسر (الأيتام) السعودية



5.09%

المملكة 2.41%

متوسط عدد الأيتام التي تخدمهم المقرات



494,186

من 6,132,203



336

المملكة 330



2,338

المملكة 2,863



15

من 138



1,678

المملكة 1,069

إحصائية الأيتام في منطقة المدينة المنورة

منطقة المدينة المنورة

• جمعيات الأيتام الطبيعيين : وهم من فقدوا آباءهم قبل سن البلوغ ، وتتم رعايتهم من قبل الأم أو أحد أفراد الأسرة ، وتقدم لهم الجمعيات خدمات تنموية ورعاية دون استقبالهم في الدور أو احتضانهم

شكالة رعاية الأيتام

جمعية تنمية الأيتام بمنطقة المدينة المنورة

جمعية رعاية الأيتام بحاذة

أكنان
جمعية أكنان لإسكان الأيتام

• جمعيات الأيتام المتخصصة : هي الجمعيات التي تقدم خدمات للأيتام والأرامل في مجالات محددة كالخدمات القانونية و التأهيل والتدريب و الخدمات الصحية و الإسكان وغيرها

عدد جمعيات عدد جمعيات الأيتام الطبيعيين
عدد الأيتام ذوي الظروف الخاصة المتخصصة
عدد جمعيات الأيتام الطبيعيين

1

-

3

7

7

71

مجموع عدد المستفيدين

19,766

من 193,037

مجموع عدد الأيتام

13,726

من 147,519

عدد الأسر



6,040

من 45,518
عدد الأرامل السعوديات

نسبة الأرامل السعوديات المستفيدات

عدد الإناث



7,100

من 75,380
متوسط عدد الأيتام في الأسرة الواحدة

عدد الذكور



6,626

من 72,139
نسبة الأيتام السعوديين للفئة أقل من 19 المستفيدين

مجموع عدد السعوديين للفئة العمرية أقل من 19



19%

المملكة 12%



32,347

من 395,108



2

المملكة 3



2.98%

المملكة 2.41%



460,469

من 6,132,203

متوسط خدمة المقر الواحد للأسر المسجلين (الأرامل)

متوسط خدمة المقر الواحد للأسر (الأرامل) السعودية

عدد المقرات

متوسط عدد الأيتام التي تخدمهم المقرات



549

المملكة 330



2,941

المملكة 2,863



11

من 138



1,248

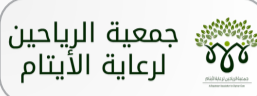
المملكة 1,069

إحصائية الأيتام في المنطقة الشرقية

جمعيات الأيتام الطبيعيين : وهم من فقدوا آباءهم قبل سن البلوغ ، وتتم رعايتهم من قبل الأم أو أحد أفراد الأسرة ، وتقدم لهم الجمعيات خدمات تمهيدية ورعاية دون استقباليهم في الدور أو احتضانهم

جمعيات الأيتام ذوي الظروف الخاصة : وهم مجهولي الأبوين ، ومن في حكمهم من الأيتام الذين لديهم أسر ، ولكن لا يوجد من يرعاهم نظروف اجتماعية أو أسرية خاصة ، وتقدم لهم الجمعيات كافة الخدمات الرعوية والتنمية ، وتوفر لهم عدد من الجمعيات الرعاية في دور الإيواء أو البيوت الاجتماعية

جمعيات الأيتام المتخصصة : هي الجمعيات التي تقدم خدمات للأيتام والأرامل في مجالات محددة كالخدمات القانونية والتأهيل والتدريب والخدمات الصحية والإسكان وغيرها



عدد جمعيات الأيتام الطبيعيين	عدد جمعيات الأيتام ذوي الظروف الخاصة	عدد جمعيات الأيتام المتخصصة
5	1	2
71	7	7

مجموع عدد المستفيدين

16,194

193,037 من

عدد الأسر



3,368

45,518 من عدد الأرامل السعوديات

نسبة الأرامل السعوديات المستفيدات



7%

12% المملكة

متوسط خدمة المقر الواحد للأسر المسجلين (الأرامل)



306

330 المملكة

عدد الإناث



6,588

75,380 من متوسط عدد الأيتام في الأسرة الواحدة



4

3 المملكة

متوسط خدمة المقر الواحد للأسر (الأرامل) السعودية



4,350

2,863 المملكة

رؤية VISION 2030 المملكة العربية السعودية KINGDOM OF SAUDI ARABIA



مجموع عدد الأيتام

12,826

147,519 من

عدد الأيتام الذكور



6,238

72,139 من نسبة الأيتام السعوديين للفئة أقل من 19 المستفيدين



1.36%

2.41% المملكة

متوسط عدد الأيتام التي تخدمهم المقرات



1,166

1,069 المملكة

المجلس الفرعي التخصصي لجمعيات الأيتام Specialized Council for Orphan Associations



المركز الوطني لتنمية القطاع غير الربحي National Center for Non-Profit Sector



رؤية VISION 2030 المملكة العربية السعودية KINGDOM OF SAUDI ARABIA



إحصائية الأيتام في منطقة حائل

منطقة حائل

• جمعيات الأيتام الطبيعيين: وهم من فقدوا آباءهم قبل سن البلوغ، وتتم رعايتهم من قبل الأم أو أحد أفراد الأسرة، وتقدم لهم الجمعيات خدمات تنمية ورعية دون استقبالهم في الدور أو احتضانهم

رفاق REFAQ

الجمعية الخيرية لرعاية الأيتام بمحافظة بقيق

جمعيات رعاية الأيتام بمحافظة المنطقة

جمعية الأيتام بمحافظة المنطقة

Rufaqa'a

عدد جمعيات الأيتام الطبيعيين

عدد جمعيات الأيتام ذوي الظروف الخاصة

عدد جمعيات الأيتام المتخصصة

-

-

5

7

7

71

مجموع عدد المستفيدين

7,449

مجموع عدد الأيتام

5,334

147,519 من

193,037 من

عدد الأسر



2,115

45,518 من

نسبة الأراامل السعوديات المستفيدات

عدد الأيتام الإناث



2,750

75,380 من

متوسط عدد الأيتام في الأسرة الواحدة

عدد الأيتام الذكور



2,584

72,139 من

نسبة الأيتام السعوديين للفئة أقل من 19 المستفيدين

مجموع عدد السعوديين للفئة العمرية أقل من 19



17%

12% المملكة

متوسط خدمة المقر الواحد للأسر المسجلين (الأراامل)



12,095

395,108 من

متوسط خدمة المقر الواحد للأسر (الأراامل) السعودية



3

3 المملكة

عدد المقرات



2.98%

2.41% المملكة

متوسط عدد الأيتام التي تخدمهم المقرات



179,144

6,132,203 من



423

330 المملكة



2,419

2,863 المملكة



5

138 من



1,067

1,069 المملكة

إحصائية الأيتام في منطقة جازان

منطقة جازان

● جمعيات الأيتام الطبيعيين: وهم من فقدوا آباءهم قبل سن البلوغ، وتتم رعايتهم من قبل الأم أو أحد أفراد الأسرة، وتقدم لهم الجمعيات خدمات تنموية ورعوية دون استقبالهم في الدور أو احتضانهم

● جمعيات الأيتام المتخصصة: هي الجمعيات التي تقدم خدمات للأيتام والأرامل في مجالات محددة كالخدمات القانونية والتأهيل والتدريب والخدمات الصحية والسكان وغيرها



عدد جمعيات الأيتام الطبيعيين 3
عدد جمعيات الأيتام ذوي الظروف الخاصة المتخصصة 1
عدد جمعيات الأيتام الطبيعيين 71

1

-

3

7

7

71

مجموع عدد المستفيدين

6,867

من 193,037

مجموع عدد الأيتام

5,212

من

147,519

عدد الأسر



1,655

من 45,518

نسبة الأرامل السعوديات المستفيدات

عدد الإناث



2,692

من 75,380

متوسط عدد الأيتام في الأسرة الواحدة

عدد الأيتام الذكور



2,520

من 72,139

نسبة الأيتام السعوديين للفئة أقل من 19 المستفيدين

مجموع عدد السعوديين للفئة العمرية أقل من 19



6%

المملكة 12%



27,074

من 395,108

متوسط خدمة المقر الواحد للأسر المسجلين (الأرامل)



3

المملكة 3

متوسط خدمة المقر الواحد للأسر (الأرامل) السعودية



1.56%

المملكة 2.41%

عدد المقرات



333,929

من 6,132,203

متوسط عدد الأيتام التي تخدمهم المقرات



552

المملكة 330



9,025

المملكة 2,863



3

من 138



1,737

المملكة 1,069

إحصائية الأيتام في منطقة الجوف

منطقة الجوف

• جمعيات الأيتام الطبيعيين : وهم من فقدوا آباءهم قبل سن البلوغ ، وتتم رعايتهم من قبل الأم أو أحد أفراد الأسرة ، وتقدم لهم الجمعيات خدمات تنموية ورعاية دون استقبالهم في الدور أو احتضانهم

تراثف جمعية رعاية الأيتام بصوير
Orphans Care Association in Suwair TRAFUQ

قعدة جمعية فدوة لرعاية الأيتام
Orphan Care Association QUDWA

جمعية الغد للأيتام بمحافظة طبرجل

جمعية رعاية الأيتام بالقرينات

حسان لرعاية الأيتام بمحافظة حوطة الخيل

عدد جمعيات الأيتام الطبيعية 5
عدد جمعيات الأيتام ذوي الظروف الخاصة -
عدد جمعيات الأيتام المتخصصة -

71
7
7

مجموع عدد المستفيدين

5,115

193,037 من

عدد الأسر



1,359

45,518 من

نسبة الأراامل السعوديات المستفيدات



17%

المملكة 12%

متوسط خدمة المقر الواحد للأسر (الأراامل) المسجلين

272

330 المملكة

مجموع عدد الأيتام

3,756

من

147,519

عدد الأيتام الإناث



1,838

75,380 من

متوسط عدد الأيتام في الأسرة الواحدة



3

المملكة 3

متوسط خدمة المقر الواحد للأسر (الأراامل) السعودية

1,563

المملكة 2,863

عدد الأيتام الذكور



1,918

72,139 من

نسبة الأيتام السعوديين للفئة أقل من 19 المستفيدين



2.20%

المملكة 2.41%

متوسط عدد الأيتام التي تخدمهم المقرات

751

المملكة 1,069

المجلس الفرعي التخصصي لجمعيات الأيتام
Specialized Council for Orphan Associations

إحصائية الأيتام في منطقة تبوك

منطقة تبوك

• جمعيات الأيتام الطبيعيين : وهم من فقدوا آباءهم قبل سن البلوغ ، وتتم رعايتهم من قبل الأم أو أحد أفراد الأسرة ، وتقدم لهم الجمعيات خدمات تنموية ورعوية دون استقبالهم في الدور أو احتضانهم

أبطال أملج
جمعية أبطال لرعاية الأيتام باملج

الجمعية الخيرية لرعاية الأيتام بمنطقة تبوك

جمعية حفل لرعاية الأيتام
سنة بوزارة الشؤون الاجتماعية رقم 1112

المستقبل
لرعاية الأيتام

جمعية همتي لرعاية الأيتام بالوجه
Hemty Association for Orphans Care in Al-Wahj

عدد جمعيات الأيتام الطبيعيين
عدد جمعيات الأيتام ذوي الظروف الخاصة المتخصصة
عدد جمعيات الأيتام الطبيعيين

5
71
-
7
-
7

مجموع عدد المستفيدين

4,684

193,037 من

عدد الأسر



1,416

45,518 من
عدد الأيتام السعوديات

نسبة الأيتام السعوديات المستفيدات



12%

12% المملكة

متوسط خدمة المقر الواحد للأسر المسجلين (الأيتام)



283

330 المملكة



مجموع عدد الأيتام

3,268

147,519 من

عدد الإناث



1,482

75,380 من
متوسط عدد الأيتام في الأسرة الواحدة



2

3 المملكة

متوسط خدمة المقر الواحد للأسر (الأيتام) السعودية



2,439

2,863 المملكة

رؤية 2030
المملكة العربية السعودية
KINGDOM OF SAUDI ARABIA



عدد الأيتام الذكور



1,786

72,139 من
نسبة الأيتام السعوديين للفئة أقل من 19 المستفيدين



1.46%

2.41% المملكة

متوسط عدد الأيتام التي تخدمهم المقرات



654

1,069 المملكة



المجلس الفرعي التخصصي لجمعيات الأيتام
Specialized Council for Orphan Associations



إحصائية الأيتام في منطقة القصيم

منطقة القصيم

● جمعيات الأيتام الطبيعيين : وهم من فقدوا آباءهم قبل سن البلوغ ، وتتم رعايتهم من قبل الأم أو أحد أفراد الأسرة ، وتقدم لهم الجمعيات خدمات تنمية ورعاية دون استقبالهم في الدور أو احتضانهم



فلذاتنا
الجمعية الخيرية
لرعاية الأيتام بالمذنب

بنو
الجمعية الخيرية
لرعاية الأيتام بالمذنب

الحي
جمعية رعاية الأيتام
بمحافظة الرس

جمعية أبوة لرعاية
الأيتام بمحافظة عنيزة
Obwah Orphan Care Association in Onizah

جمعية
جمعية رعاية الأيتام
بمحافظة النبهانية

جمعية
أيادي لرعاية الأيتام
بمحافظة عقلة الصقور

عدد جمعيات
الايتم ذوي
الظروف
الخاصة
المتخصصة

عدد جمعيات
الايتم
الطبيعيين

عدد جمعيات
الايتم
الطبيعيين

مجموع عدد المستفيدين

4,416

193,037 من

عدد
الأسر



1,128

45,518 من

نسبة الأراامل السعوديات
المستفيدات



5%

12% المملكة

متوسط خدمة المقر
الواحد للأسر
(الأراامل) المسجلين

226

330 المملكة



عدد الأيتام
الإناث



1,625

75,380 من

متوسط
عدد الأيتام
في الأسرة
الواحدة



3

3 المملكة

متوسط خدمة المقر
الواحد للأسر (الأراامل)
السعودية

4,120

2,863 المملكة



عدد الأيتام
الذكور



1,663

72,139 من

نسبة الأيتام
السعوديين للفئة
أقل من 19
المستفيدين



1.07%

2.41% المملكة

متوسط عدد
الأيتام التي
تخدمهم المقرات

658

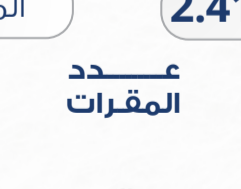
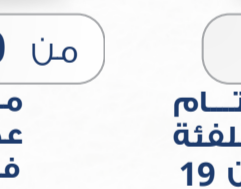
1,069 المملكة



مجموع عدد الأيتام

3,288

147,519 من



إحصائية الأيتام في منطقة الحدود الشمالية

منطقة الحدود الشمالية

• جمعيات الأيتام الطبيعيين: وهم من فقدوا آباءهم قبل سن البلوغ، وتتم رعايتهم من قبل الأم أو أحد أفراد الأسرة، وتقدم لهم الجمعيات خدمات تنموية ورعاية دون استقباليهم في الدور أو احتضانهم

جمعية رعاية الأيتام الخيرية بعنبر- رؤوف

مركز رؤوف
الجمعية الخيرية لرعاية الأيتام في محافظة رعداء

جمعية رعاية الأيتام بظرف
Orphans Care Charity in Turif

عدد جمعيات الأيتام الطبيعيين
عدد جمعيات الأيتام ذوي الظروف الخاصة
عدد جمعيات الأيتام المتخصصة

3
7
71

مجموع عدد المستفيدين

3,291

193,037 من

مجموع عدد الأيتام

2,475

147,519 من

عدد الأسر



816

45,518 من
عدد الأيتام السعوديين

نسبة الأيتام السعوديين المستفيدين

عدد الإناث



1,348

75,380 من
متوسط عدد الأيتام في الأسرة الواحدة

عدد الذكور



1,127

72,139 من
نسبة الأيتام السعوديين للفئة أقل من 19 المستفيدين

مجموع عدد السعوديين للفئة العمرية أقل من 19



15%

12% المملكة



5,310

395,108 من

متوسط خدمة المقر الواحد للأسر المسجلين (الأيتام)



3

3 المملكة

متوسط خدمة المقر الواحد للأسر (الأيتام) السعودية



2.50%

2.41% المملكة

متوسط عدد الأيتام التي تخدمهم المقرات



99,187

6,132,203 من



272

330 المملكة



1,770

2,863 المملكة



3

138 من



825

1,069 المملكة

إحصائية الأيتام في منطقة الباحة

منطقة الباحة

• جمعيات الأيتام الطبيعيين: وهم من فقدوا آباءهم قبل سن البلوغ، وتتم رعايتهم من قبل الأم أو أحد أفراد الأسرة، وتقدم لهم الجمعيات خدمات تنموية ورعاية دون استقبالهم في الدور أو احتضانهم

جمعية أكتاف لرعاية الأيتام
بجانب الدعم لرعايتهم

جمعية رافق لرعاية الأيتام بالمخواة

جمعية رعاية الأيتام بمحافظة الحجرة

عدد جمعيات الأيتام الطبيعيين
عدد جمعيات الأيتام ذوي الظروف الخاصة
عدد جمعيات الأيتام المتخصصة

3
7
71

مجموع عدد المستفيدين

3,264

193,037 من

عدد الأسر



969

45,518 من

نسبة الأرامل السعوديات المستفيدات



12%

12% المملكة

متوسط خدمة المقر الواحد للأسر المسجلين (الأرامل)



121

330 المملكة

مجموع عدد الأيتام

2,295

من

147,519

عدد الأيتام الإناث



1,383

75,380 من

متوسط عدد الأيتام في الأسرة الواحدة



2

3 المملكة

متوسط خدمة المقر الواحد للأسر (الأرامل) السعودية



970

2,863 المملكة

عدد الأيتام الذكور



912

72,139 من

نسبة الأيتام السعوديين للفئة أقل من 19 المستفيدين



2.75%

2.41% المملكة

متوسط عدد الأيتام التي تخدمهم المقرات



287

1,069 المملكة

مجموع عدد السعوديين للفئة العمرية أقل من 19



83,454

6,132,203 من

إحصائية الأيتام في منطقة نجران

منطقة نجران

• جمعيات الأيتام الطبيعيين: وهم من فقدوا آباءهم قبل سن البلوغ، وتتم رعايتهم من قبل الأم أو أحد أفراد الأسرة، وتقدم لهم الجمعيات خدمات تنمية ورعية دون استقباليهم في الدور أو احتضانهم

رفقاء
SUFAQA
جمعية رعاية الأيتام

طموح
جمعية رعاية الأيتام بشبوة

عدد جمعيات الأيتام الطبيعيين
عدد جمعيات الأيتام ذوي الظروف الخاصة
عدد جمعيات الأيتام المتخصصة

2
7
71

مجموع عدد المستفيدين

2,601

193,037 من

مجموع عدد الأيتام

1,846

من

147,519

عدد الأسر



755

45,518 من

نسبة الأرامل السعوديات المستفيدات

عدد الأيتام الإناث



904

75,380 من

متوسط عدد الأيتام في الأسرة الواحدة

عدد الأيتام الذكور



942

72,139 من

نسبة الأيتام السعوديين للفئة أقل من 19 المستفيدين

مجموع عدد السعوديين للفئة العمرية أقل من 19



10%

12% المملكة



7,596

395,108 من

متوسط خدمة المقر الواحد للأسر المسجلين (الأرامل)



2

3 المملكة

متوسط خدمة المقر الواحد للأسر (الأرامل) السعودية



1.27%

2.41% المملكة

عدد المقرات



145,471

6,132,203 من

متوسط عدد الأيتام التي تخدمهم المقرات



378

330 المملكة



3,798

2,863 المملكة



2

138 من



923

1,069 المملكة

المجلس الفرعي التخصصي لجمعيات الأيتام
Specialized Council for Orphan Associations



@Scfoa_sa

Scfoa-sa

info@scfoa.org.sa

